

ШТУКАТУРНЫЕ ФАСАДЫ

Новые продукты для
тонкослойных систем PAROC Linio

Внешняя штукатурная составная теплоизоляционная система обустраивается на строительной площадке. Это система утепления каменных, оштукатуренных каменных, бетонных ограждений, отделкой которой является штукатурка. Данная система состоит из:

- клея и/или элементов механического крепления системы,
- теплоизоляционных материалов системы,
- армированного слоя,
- армирующей сетки,
- декоративного слоя.

Наиболее широко используется способ, когда теплоизоляция к стене приклеивается и крепится механически. Штукатурные составные теплоизоляционные системы (штукатурка стен) широко используются как при утеплении новых, так и при реконструкции старых зданий.

PAROC LINIO - это негорючие, несущие, сверхэффективные теплоизоляционные плиты, предназначенные для утепления стен как реконструируемых зданий, так и зданий новой постройки, отделкой фасада которых является тонкослойная штукатурка.

ЧТО НЕОБХОДИМО ЗНАТЬ ПРИ МОНТАЖЕ ТЕПЛОИЗОЛЯЦИОННОГО СЛОЯ

- Одна сторона плит из каменной ваты, предназначенных для утепления штукатурных фасадов, отмечена красной линией и должна всегда устанавливаться внутренней стороной к поверхности утепляемой стены.
- Прочно и плотно прикрепите плиты к основанию, стараясь не оставлять воздушных зазоров, каналов между стеной и изоляцией. Передвиньте плиты таким образом, чтобы избежать образования стыка четырёх углов.
- Плиты PAROC из каменной ваты крепятся с помощью клея и пластиковых крепёжных деталей. Метод крепления и количество крепёжных деталей зависят от типа стены, ветровых нагрузок и высоты здания.
- Для правильного сцепления изоляции и штукатурных слоёв, изоляционная поверхность должна быть чистой и без пыли.
- Не оставляйте изоляционную поверхность штукатурных систем без отделки или непокрытой в течение длительного периода времени



PAROC® LINIO™:

ЭКОНОМЯТ ЭНЕРГИЮ

Низкая теплопроводность обеспечивает хорошую энергоэффективность.

ЗАЩИЩАЮТ ОТ ОГНЯ

Каменная вата PAROC является негорючей, а её температура плавления достигает 1000 °С. Поэтому использование каменной ваты для штукатурных фасадов создаёт надёжную защиту от огня.

ДОЛГОВЕЧНЫЙ ФАСАД

Каменная вата PAROC устойчива к воздействию влаги, что способствует долговечности фасада. Её механическая устойчивость и стабильность даже при неблагоприятных условиях позволяет ей сохранить свою форму и размеры, избежать образования щелей и трещин между различными слоями системы.

БЫСТРО И ЛЕГКО УСТАНАВЛИВАЮТСЯ

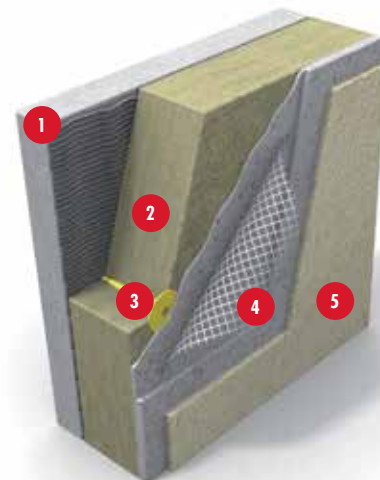
С данными материалами легко и удобно работать благодаря их свойствам механической прочности и малому весу.

НЕ ОГРАНИЧИВАЮТ ПРИ ПРОЕКТИРОВАНИИ

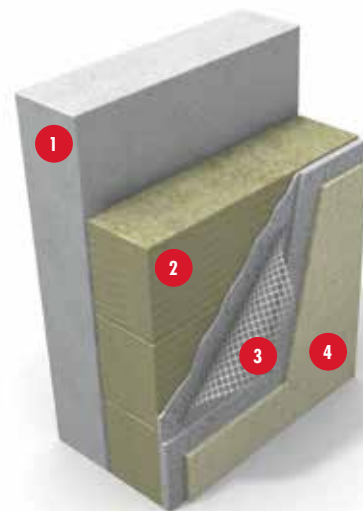
Подходят для использования в фасадах сложных форм. Можно использовать даже тёмные оттенки отделочной краски.

ЭФФЕКТИВНОЕ ПОДАВЛЕНИЕ ШУМА

Каменная вата PAROC® представляет собой пористый материал и отлично поглощает звуки, поэтому обеспечивает комфортную среду в помещении.



- 1 Несущая стена: бетон, газобетон, кирпич
- 2 Теплоизоляция: PAROC Linio 10 или PAROC Linio 15
- 3 Фасадный дюбель
- 4 Базовый армирующий слой + армирующая сетка
- 5 Декоративный слой



- 1 Несущая стена: бетон, газобетон, кирпич
- 2 Теплоизоляция: PAROC Linio 80
- 3 Базовый армирующий слой + армирующая сетка
- 4 Декоративный слой

ИНФОРМАЦИЯ ОБ ИЗДЕЛИЯХ

PAROC® LINIO™ 10

Теплоизоляционная плита для применения в тонкослойных штукатурных системах как для нового строительства, так и для реконструкции.

РАЗМЕРЫ

Длина x ширина	1200 x 600 мм
Толщина	50 – 200 мм

Отклонение в соответствии с ГОСТ 32314-2012.

КОЭФФИЦИЕНТ ТЕПЛОПРОВОДНОСТИ

Декларируемый λ_0	0,036 Вт/(м·°C)
Расчетная теплопроводность в условиях эксплуатации	
А	0,038 Вт/(м·°C)
Б	0,040 Вт/(м·°C)

В соответствии с ТУ 5762-003-48956966-2014.

ПРОЧНОСТЬ НА СЖАТИЕ ПРИ 10% ДЕФОРМАЦИИ

$$\sigma_{10} \geq 20 \text{ кПа}$$

В соответствии с ГОСТ ЕН 826-2011.

ПРОЧНОСТЬ НА ОТРЫВ СЛОЕВ

$$\sigma_{mf} \geq 10 \text{ кПа}$$

В соответствии с ГОСТ ЕН 1607-2011.

PAROC® LINIO™ 15

Теплоизоляционная плита для применения в составе тонкослойных штукатурных систем широкой сферы без ограничения высотности как для нового строительства, так и для реконструкции.

РАЗМЕРЫ

Длина x ширина	1200 x 600 мм
Толщина	30 – 200 мм

Отклонение в соответствии с ГОСТ 32314-2012.

КОЭФФИЦИЕНТ ТЕПЛОПРОВОДНОСТИ

Декларируемый λ_0	0,037 Вт/(м·°C)
Расчетная теплопроводность в условиях эксплуатации	
А	0,038 Вт/(м·°C)
Б	0,040 Вт/(м·°C)

В соответствии с ТУ 5762-003-48956966-2014.

ПРОЧНОСТЬ НА СЖАТИЕ ПРИ 10% ДЕФОРМАЦИИ

$$\sigma_{10} \geq 30 \text{ кПа}$$

В соответствии с ГОСТ ЕН 826-2011

ПРОЧНОСТЬ НА ОТРЫВ СЛОЕВ

$$\sigma_{mf} \geq 15 \text{ кПа}$$

В соответствии с ГОСТ ЕН 1607-2011.

PAROC® LINIO™ 80

Теплоизоляционная ламельная плита для применения в тонкослойных штукатурных системах для нового строительства.

РАЗМЕРЫ

Длина x ширина	1200 x 200 мм
Толщина	40 – 340 мм

Отклонение в соответствии с ГОСТ 32314-2012.

КОЭФФИЦИЕНТ ТЕПЛОПРОВОДНОСТИ

Декларируемый λ_0	0,040 Вт/(м·°C)
Расчетная теплопроводность в условиях эксплуатации	
А	0,043 Вт/(м·°C)
Б	0,045 Вт/(м·°C)

В соответствии с ТУ 5762-003-48956966-2014.

ПРЕДЕЛ ПРОЧНОСТИ ПРИ СЖАТИИ

$$\sigma_m \geq 50 \text{ кПа}$$

В соответствии с ГОСТ ЕН 826-2011.

ПРОЧНОСТЬ НА ОТРЫВ СЛОЕВ

$$\sigma_{mf} \geq 80 \text{ кПа}$$

В соответствии с ГОСТ ЕН 1607-2011.

PAROC® LINIO™ 10, PAROC® LINIO™ 15, PAROC® LINIO™ 80**ГОРЮЧЕСТЬ**

НГ

В соответствии с ГОСТ 30244-94 м.1.

КОЭФФИЦИЕНТ ПАРПРОНИЦАЕМОСТИ

0,3 мг/м·ч·Па

В соответствии с ГОСТ ЕН 12086-2011.

ВОДОПОГЛОЩЕНИЕ

При кратковременном частичном погружении, $W_s < 1 \text{ кг/м}^2$

В соответствии с ГОСТ ЕН 1609-2011.

При длительном полном погружении, $W_{L(P)} < 3 \text{ кг/м}^2$

В соответствии с ГОСТ ЕН 12087-2011.

УПАКОВКА

Полиэтиленовая упаковка или упаковки на паллете.



PAROC Linio 10, PAROC Linio 15



PAROC Linio 80

PAROC является ведущим производителем энергоэффективных изоляционных решений в странах Балтийского региона. Основными ценностями в нашей деятельности являются ориентация на клиента и персонал компании, постоянное внедрение инноваций, рентабельный рост и непрерывное устойчивое развитие. Paroc® предлагает продукцию и решения по следующим основным направлениям: строительная, техническая, судовая изоляция, сэндвич панели и акустические материалы. Продукция производится в Финляндии, Швеции, Литве, Польше и в России. Торговые представительства компании расположены в 14 европейских странах.



СТРОИТЕЛЬНАЯ ИЗОЛЯЦИЯ PAROC®

предлагает широкий ассортимент материалов и решений для всех типов зданий и сооружений. Строительная изоляция используется для огнезащиты, тепло- и звукоизоляции внешних стен, кровли, полов и фундамента, а также для межэтажных перекрытий и внутренних перегородок.



Акустическая продукция включает в себя звукопоглощающие стеновые и потолочные панели для шумоизоляции жилых помещений и промышленных объектов.



ТЕХНИЧЕСКАЯ ИЗОЛЯЦИЯ PAROC®

используется для огнезащиты, тепло- и звукоизоляции в системах отопления и вентиляции (HVAC), при изоляции технологических процессов, трубопроводов, промышленного оборудования (ОЕМ), а также в судостроении.



ОГНЕСТОЙКИЕ ПАНЕЛИ PAROC®

это легкие сэндвич конструкции, состоящие из сердечника на основе каменного волокна, покрытого с обеих сторон стальными листами, обладающие высокими огнезащитными свойствами. Панели используются на фасадах, в качестве внутренних перегородок и подвесных потолков в общественных, коммерческих и промышленных сооружениях.



Отказ от гарантийных обязательств. Данная брошюра содержит описание условий и технических характеристик изделий, которые вступают в силу с момента публикации брошюры и действительны до момента ее замены следующей печатной или электронной версией. Актуальная версия данной брошюры всегда находится в открытом доступе на веб-сайте компании Paroc. Информационный материал данной брошюры описывает сферы применения, которые были одобрены для наших материалов с технической и функциональной точки зрения. Тем не менее, данная информация не является коммерческой гарантией, так как мы не можем полностью контролировать деятельность третьих лиц или работы, связанные с установкой материалов. В случае использования продукции в целях, не предусмотренных данной брошюрой, мы не можем гарантировать ее пригодность. Принимая во внимание постоянное совершенствование нашей продукции, мы сохраняем за собой право вносить изменения в брошюры.

Paroc является зарегистрированной торговой маркой компании Paroc Group.

СТРОИТЕЛЬНАЯ ИЗОЛЯЦИЯ

Март, 2016

© Paroc Group 2014

2001BIUA1014

PAROC LINIO

ПРЕДСТАВИТЕЛЬСТВО В УКРАИНЕ

ул.Малевича, 57

03150, Киев, Украина

Телефон: +38 044 492 9360

Факс: +38 044 492 9360

www.paroc.ua

A MEMBER OF PAROC GROUP